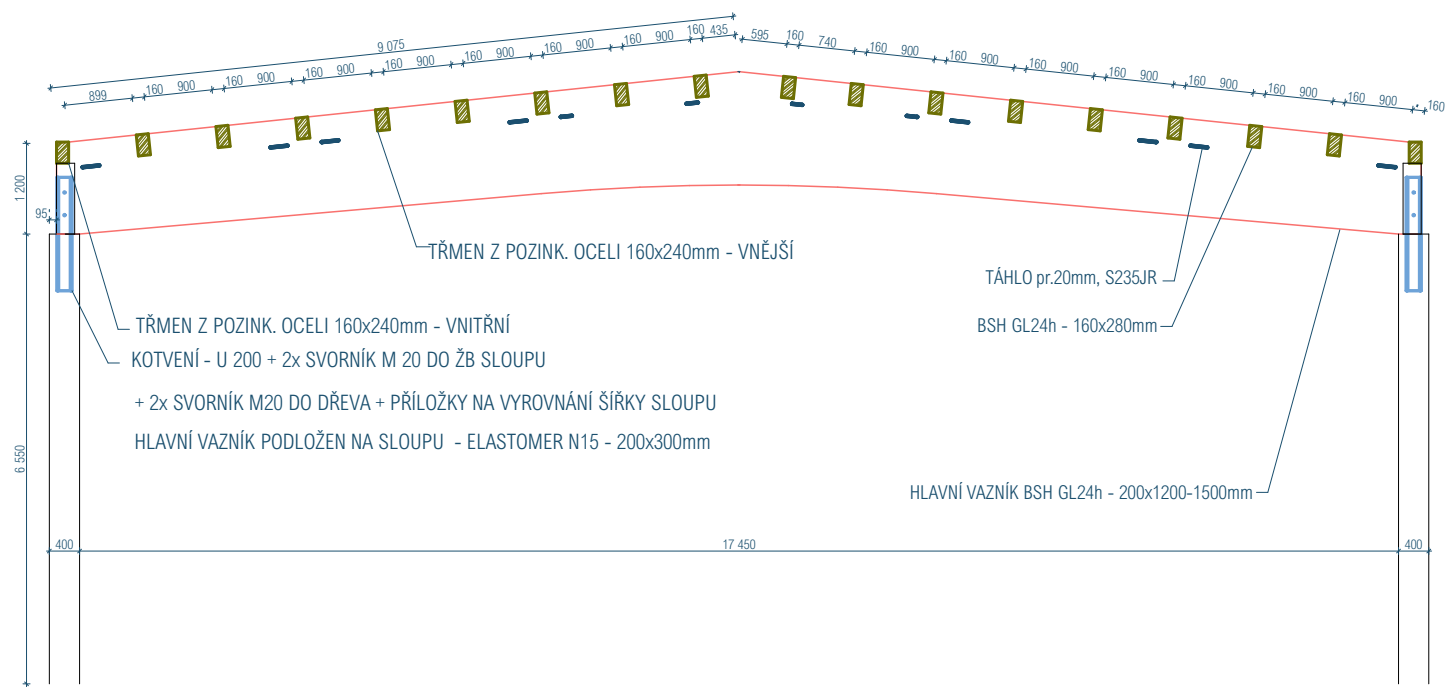



pohled na vazník

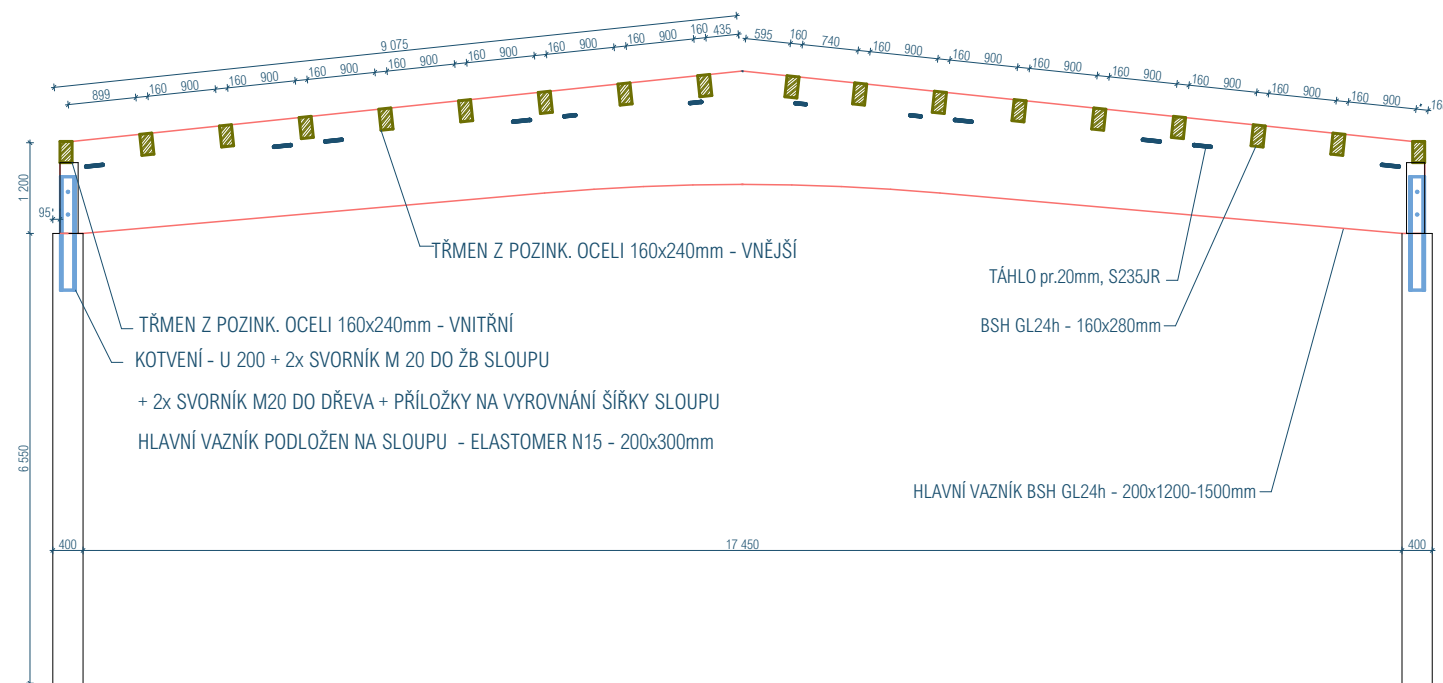
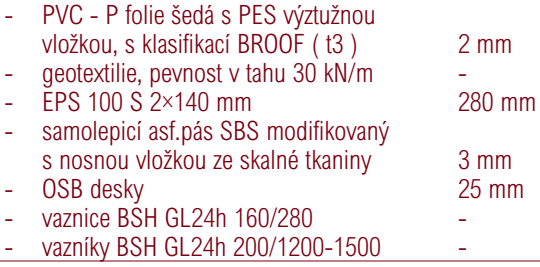


pozn.:

- výkres neslouží k provedení stavby, nutno zpracovat po odhalení zhlaví sloupů doplnění PD, vč. podrobného návrhu vazníků, spojů a kotvení
- konstrukce je navržena na zatížení uvedené ve SV, v případě změny je nutno konstrukci znovu staticky posoudit


vazníky jsou součástí samostané dodávky
vybrané prvky vazníků jsou v rozpočtu vynechané

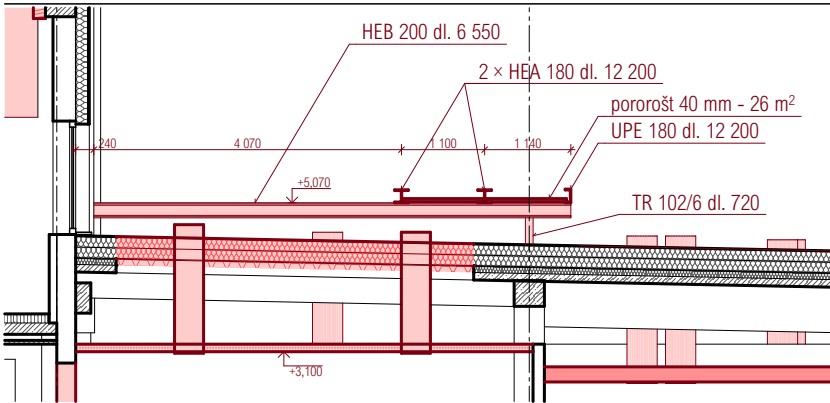
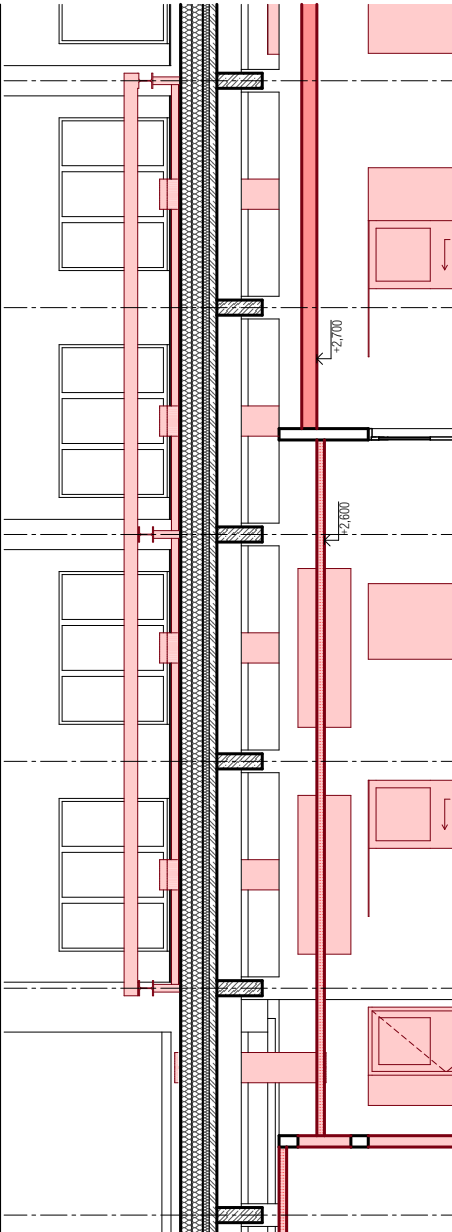
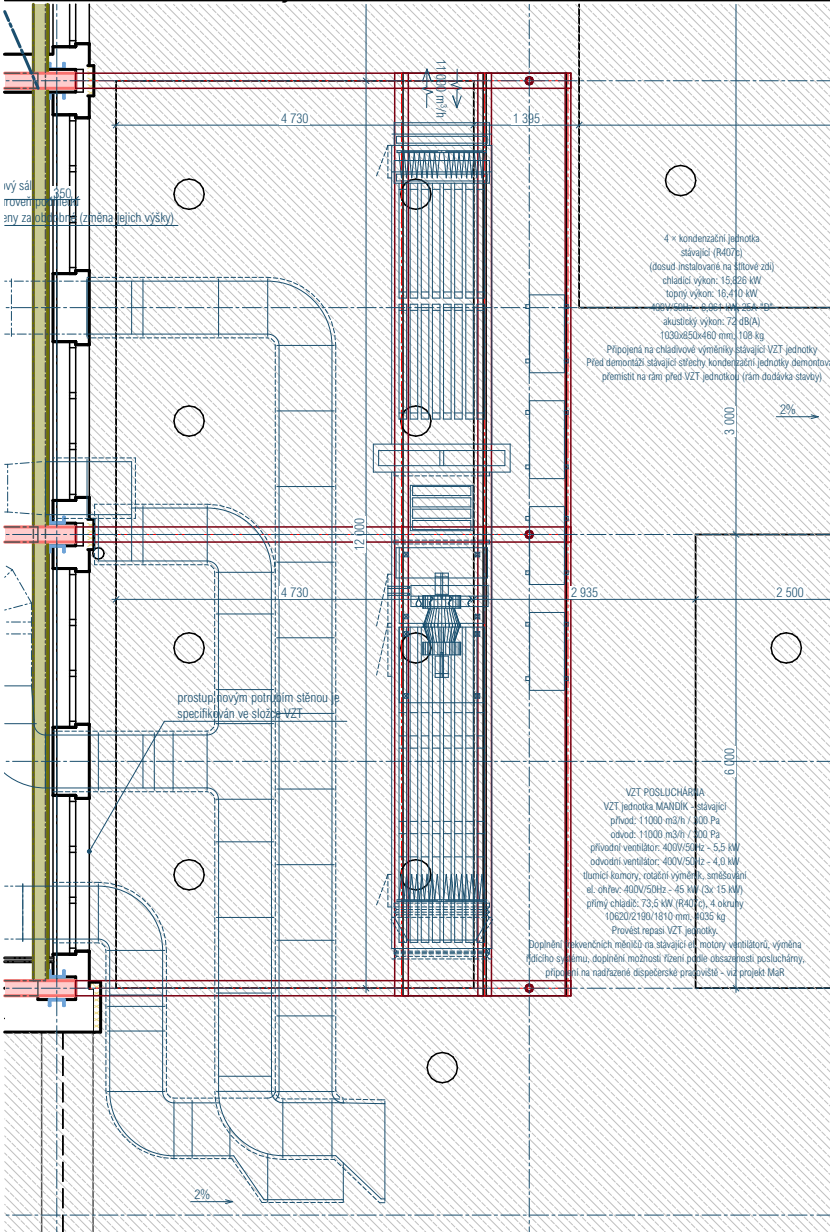
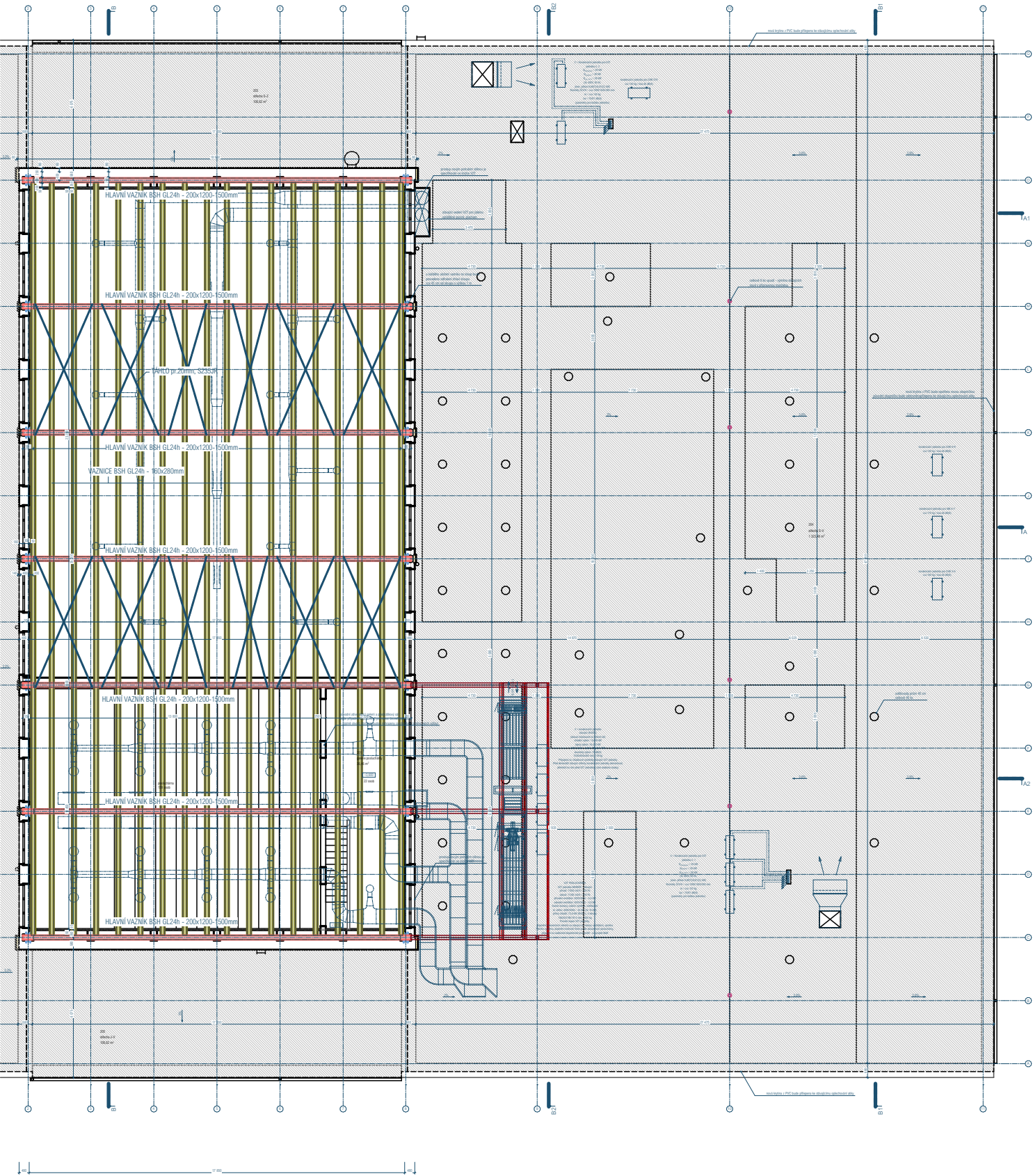
1:50			
zodpovědný projektant : Ing. arch. Václav Mastný		vypracoval / kreslil : Ing. Jan Pavlov	
investor : VOŠ a SPŠE Plzeň, p.o. Koterovská 828/85, 326 00 Plzeň IČ: 497 74 301		<div>architektonický atelier mastný www.mastny.cz</div> <div>ATELIÉR MASTNÝ Nám. T. G. Masaryka 9, 301 00 Plzeň tel: 377 223 962, 739 073 638 e-mail: mastny@mastny.cz IČ: 116 20 595</div>	
akce : MODERNIZACE KUCHYNĚ A JÍDELNY SPŠE A VOŠ PLZEŇ		datum :	srpen 2024
projekt č.: CZ.05.01.01/02/22_008/0001816		účel :	DPS
výkres : KROV JÍDELNY A POSLUCHÁRNÝ		číslo výkresu :	D.1.2.03
parc. č. 2688/24 v kat. úz. Plzeň			



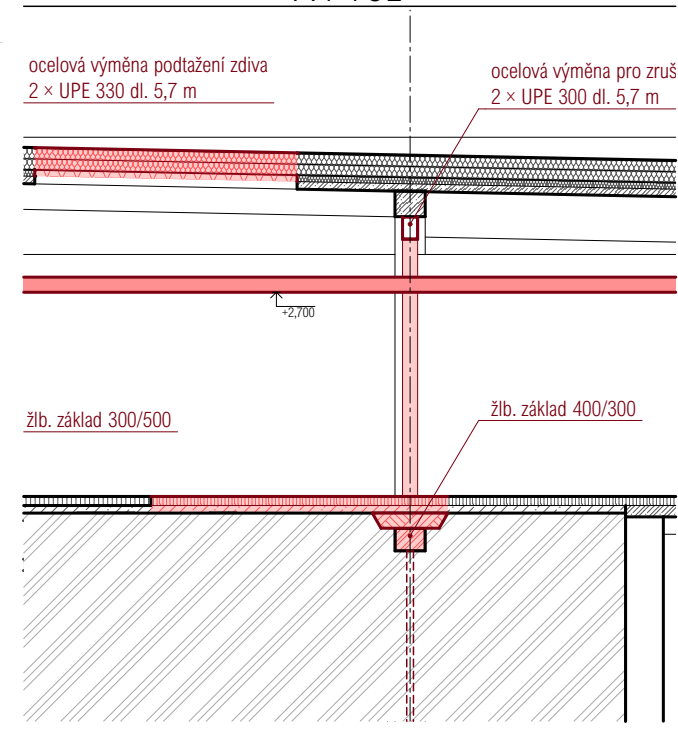
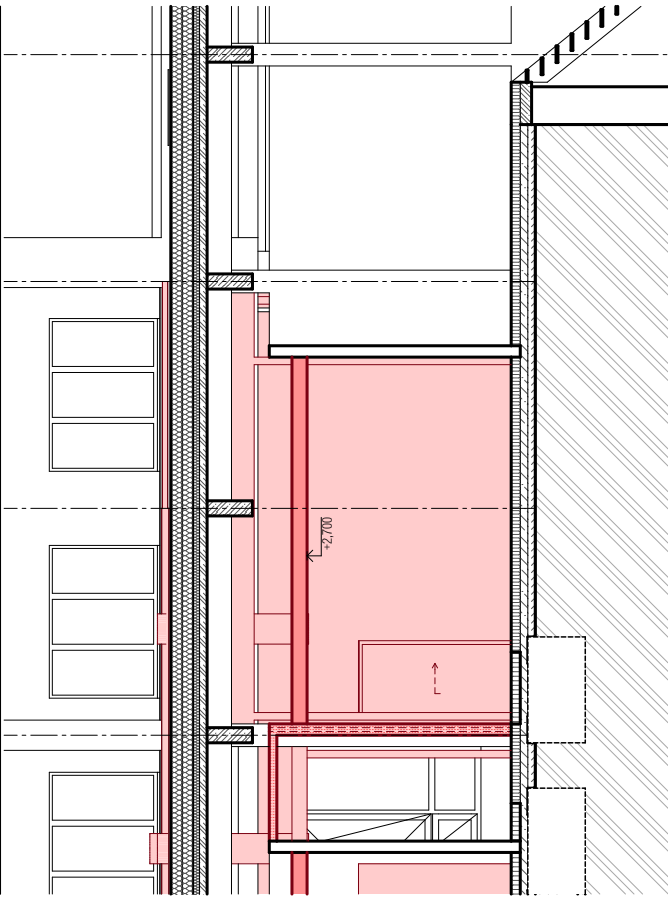
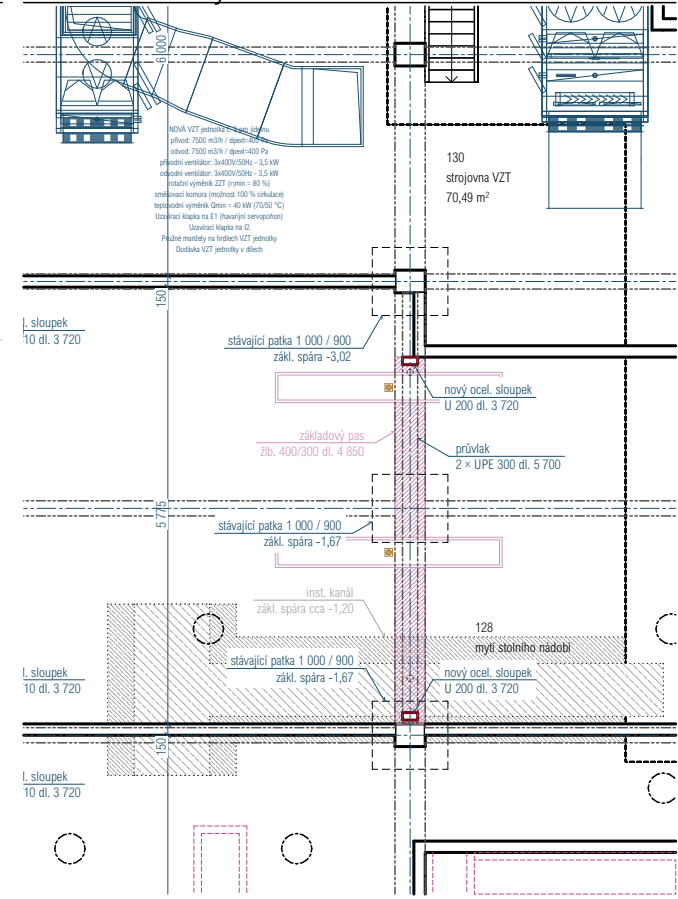
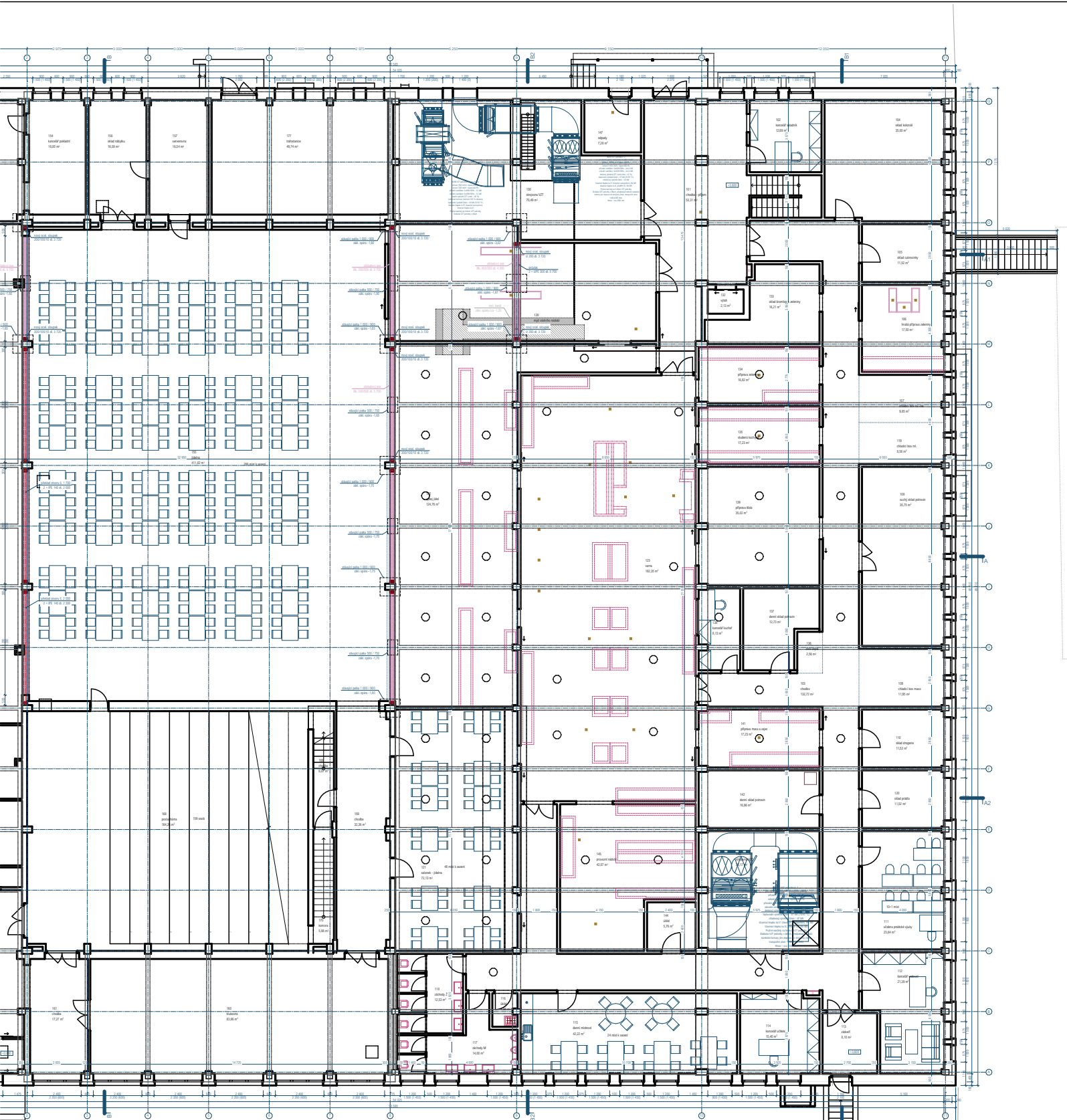
- výkres neslouží k provedení stavby, nutno zpracovat po odhalení zhlaví sloupů doplnění PD, vč. podrobného návrhu vazníků, spojů a kotvení
- konstrukce je navržena na zatížení uvedené ve SV, v případě změny je nutno konstrukci znovu staticky posoudit


vazníky jsou součástí samostatné dodávky
vybrané prvky vazníků jsou v rozpočtu vynechané

zodpovědný projektant : Ing. arch. Václav Mastný		vypracoval / kreslil : Ing. Jan Pavlov		 architektonický ateliér mastný www.mastny.cz	ATELIÉR MASNÝ Nám. T. G. Masaryka 9, 301 00 Plzeň tel. 377 223 992, 739 073 638 e-mail: mastny@masny.cz IČ: 116 20 595	
investor : VOŠ a SPŠE Plzeň, p.o. Koterovská 828/85, 326 00 Plzeň IČ: 497 74 301						
akce : MODERNIZACE KUCHYNĚ A JÍDELNY SPŠE A VOŠ PLZEŇ projekt č.: CZ.05.01.01/02/22_008/0001816 parc. č. 2688/24 v kat. úz. Plzeň					datum : srpen 2024	
					účel : DPS	
výkres : KROV JÍDELNY A POSLUCHÁRNÝ - ŘEZ					číslo výkresu :	D.1.2.04



zodpovědný projektant : Ing. arch. Václav Mastný		vypracoval / kreslil : Ing. Jan Pavlov		 architektonický ateliér mastný www.mastny.cz		ATELIÉR MASTNÝ Nám. T. G. Masaryka 9, 301 00 Plzeň tel: 377 223 992, 739 073 638 e-mail: mastny@mastny.cz IČ: 116 20 595	
investor : VOŠ a SPŠE Plzeň, p.o. Koterovská 828/85, 326 00 Plzeň IČ: 497 74 301		akce : MODERNIZACE KUCHYNĚ A JÍDELNY SPŠE A VOŠ PLZEŇ		datum : srpen 2024		účel : DPS	
projekt č.: CZ.05.01.01/02/22_008/0001816		parc. č. 2688/24 v kat. úz. Plzeň		číslo výkresu :		D.1.2.05	
výkres : OCELOVÁ KONSTR. VZT JEDNOTKY POSLUCHÁRNÝ							



zodpovědný projektant : Ing. arch. Václav Mastný		vypracoval / kreslil : Ing. Jan Pavlov		 architektonický ateliér mastný www.mastny.cz	ATELIÉR MASNÝ Nám. T. G. Masaryka 9, 301 00 Plzeň tel: 377 223 992, 739 073 638 e-mail: mastny@mastny.cz IČ: 116 20 595	
investor : VOŠ a SPŠE Plzeň, p.o. Koterovská 828/85, 326 00 Plzeň IČ: 497 74 301						
akce : MODERNIZACE KUCHYNĚ A JÍDELNY SPŠE A VOŠ PLZEŇ projekt č.: CZ.05.01.01/02/22_008/0001816 parc. č. 2688/24 v kat. úz. Plzeň				datum : srpen 2024		
				účel : DPS		
výkres : ODSTRANĚNÍ SLOUPU V OSE N-9				číslo výkresu : D.1.2.06		

[illegible]

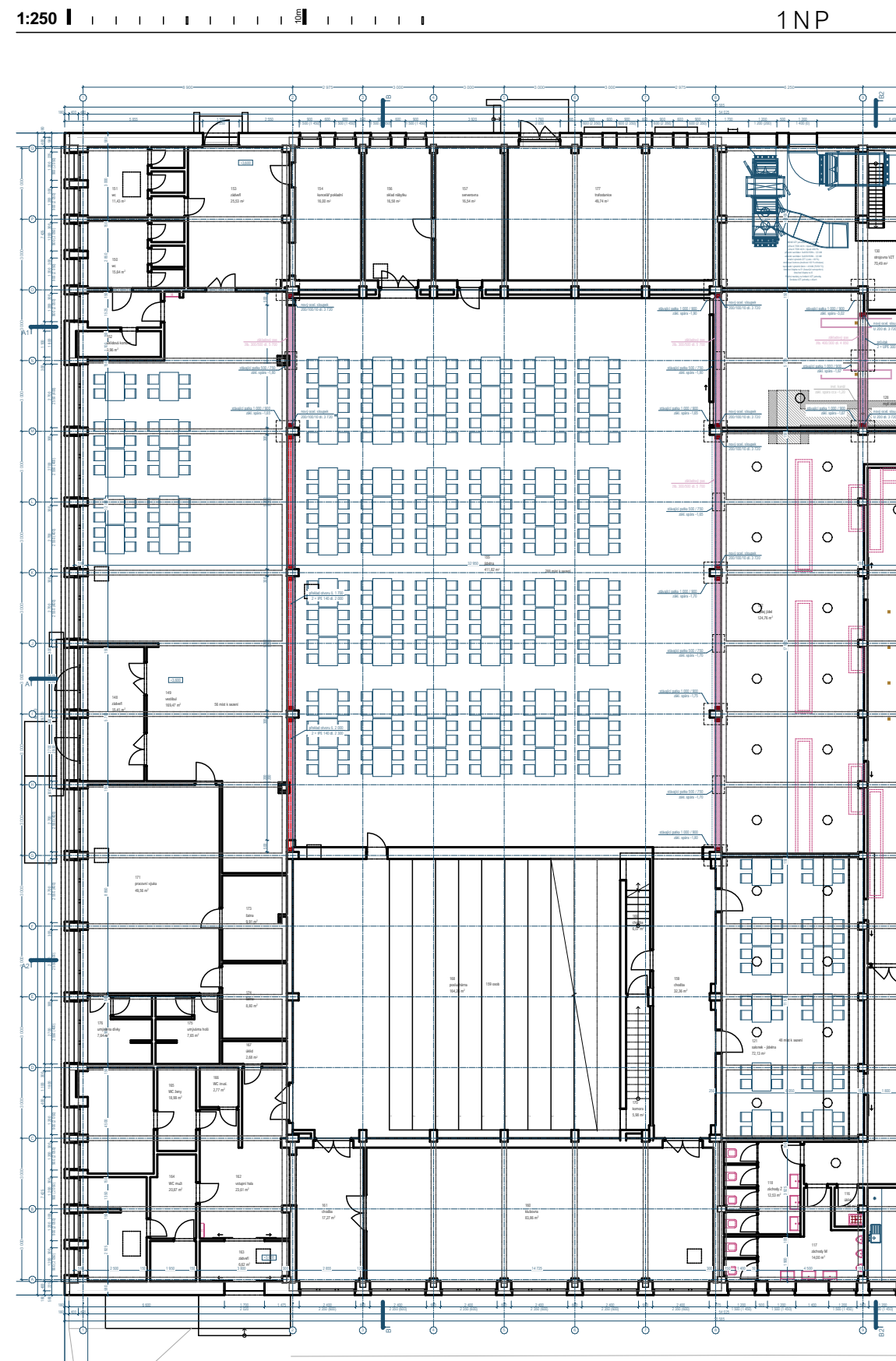
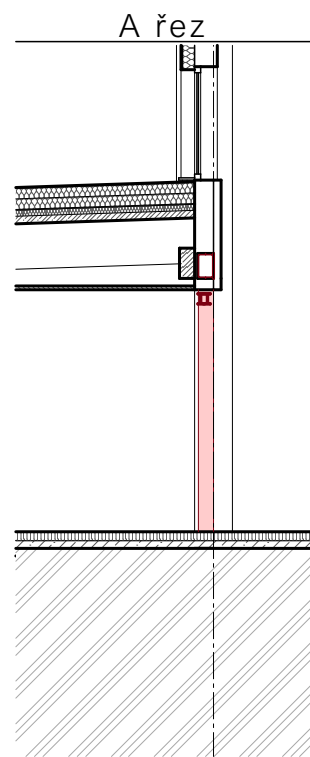
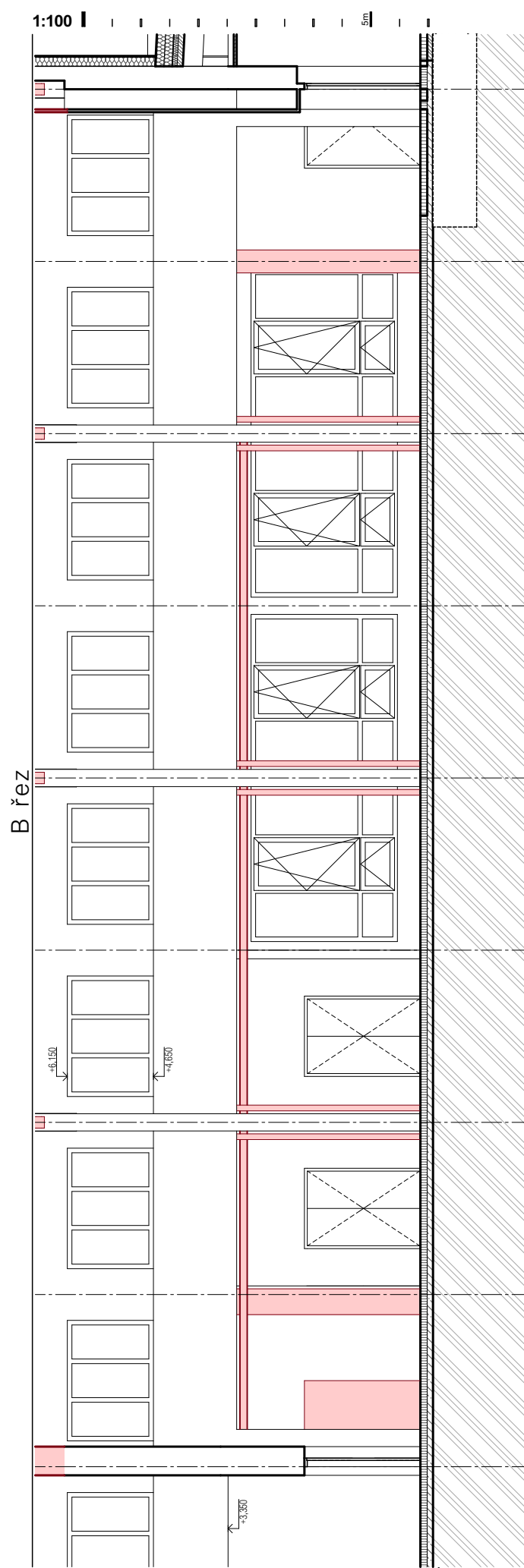
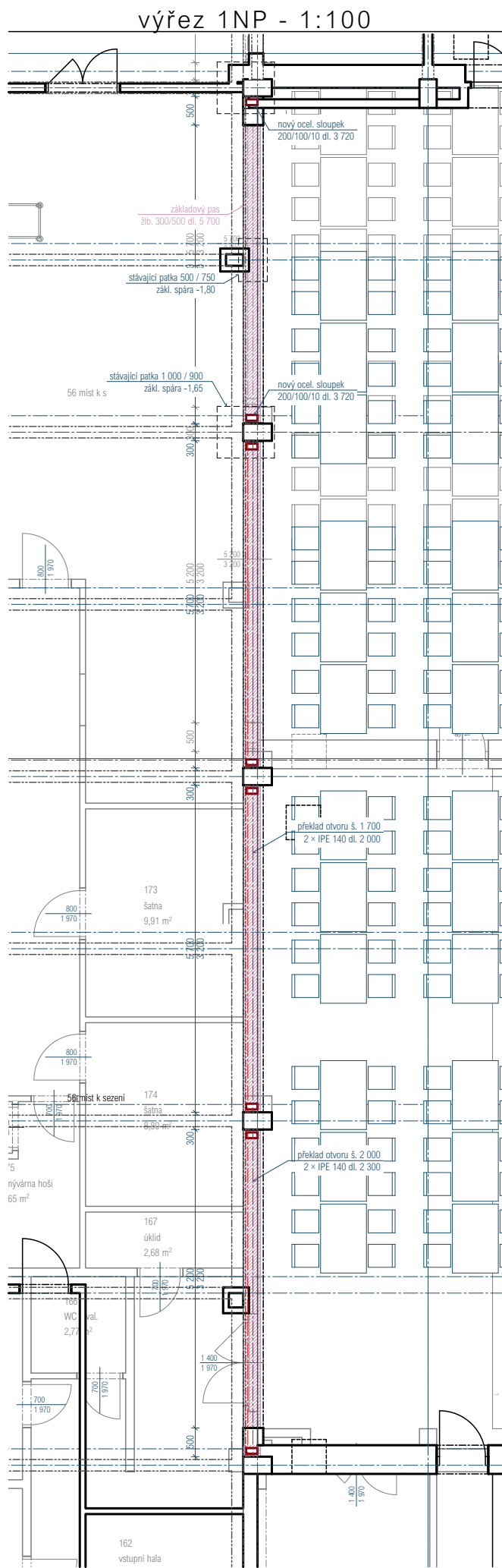
This architectural section drawing illustrates a vertical cross-section of a building facade. The central portion of the drawing is filled with a solid red color, representing a specific material or structural core. To the left of this red area is a vertical strip with a hatched pattern, likely indicating a different material or a structural element like a wall or partition. The drawing shows various openings, including windows and doors, with some windows featuring internal cross-bracing. The top and bottom of the section show structural details of the roof and foundation. A vertical dimension line with arrows is visible on the right side, indicating a height measurement. The overall style is technical and precise, typical of architectural drawings.


ATELIÉR MASTNÝ
Nám. T. G. Masaryka 9, 301 00 Plzeň
tel: 377 223 992, 739 073 638
e-mail: mastny@mastny.cz
IČ: 116 20 595

výkres : PRŮCHODY JÍDELNY A VÝDEJE V OSE 8

D.1.2.07

k / publikace: 05.09.2024



zodpovědný projektant : Ing. arch. Václav Mastný		vypracoval / kreslil : Ing. Jan Pavlov		 architektonický ateliér mastný www.mastny.cz		ATELIÉR MASNÝ Nám. T. G. Masaryka 9, 301 00 Plzeň tel: 377 223 992, 739 073 638 e-mail: mastny@mastny.cz IČ: 116 20 595	
investor : VOŠ a SPŠE Plzeň, p.o. Koterovská 828/85, 326 00 Plzeň IČ: 497 74 301		akce : MODERNIZACE KUCHYNĚ A JÍDELNY SPŠE A VOŠ PLZEŇ		datum : srpen 2024		účel : DPS	
projekt č.: CZ.05.01.01/02/22_008/0001816		parc. č. 2688/24 v kat. úz. Plzeň		číslo výkresu :		D.1.2.08	
výkres : PRŮCHODY JÍDELNY V OSE 2							